



Séances d'info VITI^{plus}

mai et juin 2026

Coûts de production

Office de conseil viticole

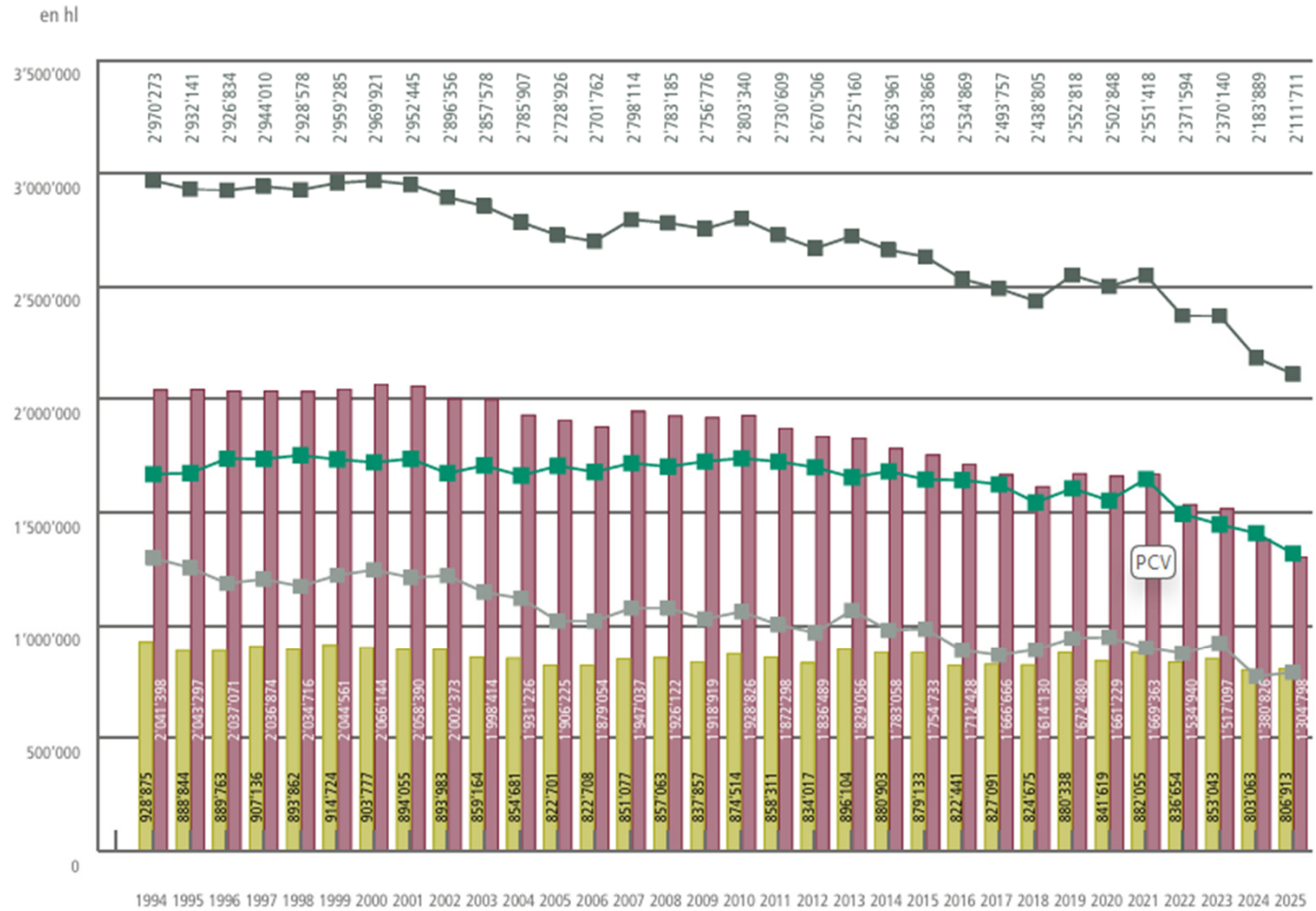
Axel Jaquerod, Estelle Pouvreau, Clara Vivien
viticulture@prometerre.ch
info@vitiplus.ch
www.vitiplus.ch

Office de gestion

Yvan Hodel
gestion@prometerre.ch

Contexte

L'année viticole 2025, OFAG



- Consommation blanc et rouge
- dont vin étranger
- dont vin suisse



Figure 6-3: Évolution de la consommation de vin en Suisse

- Des prix du raisin qui baissent
- Des coûts de l'énergie qui augmentent et varient
- Un sujet international



Accueil (/vigne) / Dossiers (/vigne/dossiers) / Des tuyaux pour maîtriser vos coûts de production en viticulture (/vigne/dossier/des-tuyaux-pour-maitriser-vos-couts-de-production-en-viticulture)

Accueil (/vigne) / Gestion (/vigne/gestion) / overridden_route_name=entity.taxonomy_term.canonical&base_route_name=entity.taxonomy_term.canonical&page_manager_panels_variant-0&page_manager_page_variant_weight=-100 / Vaucluse (/vigne/vaucluse) / overridden_route_name=entity.taxonomy_term.canonical&page_manager_panels_variant-0&page_manager_page_variant_weight=-100 / « Le calcul des coûts de revient permet de connaître s (/vigne/le-calcul-des-couts-de-revient-permet-de-co...



Christophe Tichadou, expert-comptable : « La maîtrise des coûts viticoles passe par leur connaissance »

Pour Christophe Tichadou, expert-comptable membre du réseau AgirAgri, ur réévaluation globale des prix devrait s'opérer. Connaître son coût de revient essentiel pour se repositionner.

Publié le mar 10/05/2022 - 09:00 - Par Xavier Delbecq (vigne/auteur/xavier-delbecq)

« Le calcul des coûts de revient permet de connaître sa rentabilité », Laurent Rogier, vigneron

Calculer ses coûts de revient est indispensable pour connaître ses seuils de rentabilité et marges de manoeuvre. Le Domaine du Pastre, dans le Vaucluse, a sauté le pas.

Publié le 24 février 2023 - Par Clara De Nadaillac (/vigne/auteur/clara-de-nadaillac)

Revenu viticole : trouver les bons leviers
Dans un contexte de fortes turbulences des marchés et du climat, trouver les bons choix suppose d'analyser avec un œil nouveau.

Publié le 24 janvier 2025 - Par Catherine Guilford (/vigne/auteur/catherine-guilford)



© C. Baudart

Le revenu se définit comme la rémunération issue de l'activité de l'exploitant, influencée fortement par la marge. Lorsque les marchés se grippent, intégrer devient nécessaire.

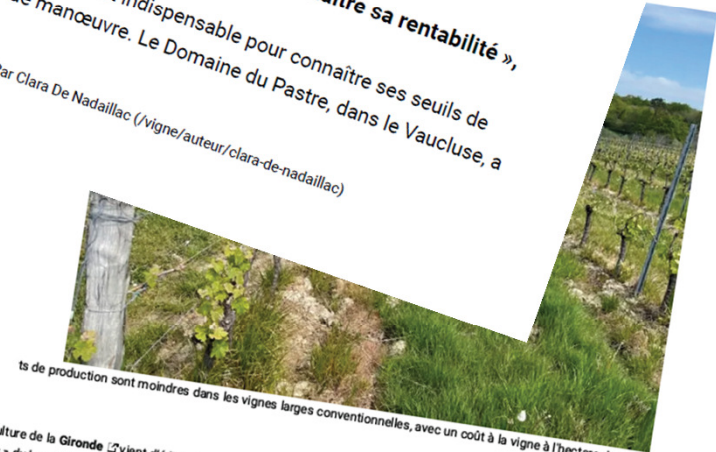
Un diagnostic économique opérationnel



Christophe Tichadou, expert-comptable, gère le groupe Alliance Expert, membre du réseau AgirAgri.



Certains passages de travail du sol représentent un coût important pour le vigneron. © J.-C. Gutner



Les coûts de production sont moindres dans les vignes larges conventionnelles, avec un coût à la vigne à l'hectare de 5 712 euros par an.

La chambre d'agriculture de la Gironde vient d'éditionner Le référentiel économique du vigneron bordelais 2024, qui calcule les coûts de production pour trois exploitations « types » du bordelais en « permettant de rémunérer la main-d'œuvre, y compris familiale ».

3,33 euros le col en conventionnel dans des vignes à 3 m

Il en ressort que sur un domaine en bordelais-bordeaux supérieur de 40 hectares, planté à 3 m, les coûts de production totaux s'élevaient à 3,33 euros le col en conventionnel, 3,66 euros le col en zéro herbicide et 3,94 euros la bouteille en bio. Et ce, avec un rendement moyen respectivement de 33 hl/ha, 30 hl/ha et 28 hl/ha. Le zéro herbicide supprime les frais de mise en bouteille et de commercialisation, on obtient un coût du vin en vrac de 1,847 euros le tonneau en zéro herbicide et 2 189 euros le tonneau en bio.

Objectifs:

- Les connaître pour mieux les maîtriser
- Identifier des leviers tout en restant dans le cadre (quotas / densité)
- Remplir une des exigences obligatoires du pilier économique du label Vin Suisse Durable



Mercredi 10 juin	10h00	Bonvillars, cave des viticulteurs	Cahier des charges VIN SUISSE DURABLE : découverte et mesures de base
	14h00	Bursins, foyer de la grande salle	



Agridea: frais de production en viticulture (v. 2023)



FRAIS DE PRODUCTION EN VITICULTURE 2023

Vignes non-mécanisées		
Vignes étroites	Vignes mi-larges	
Vignes avec mécanisation légère		Vignes mécanisées au tracteur enjambeur
Vignes étroites généralement plantées dans le sens de la pente	Vignes mi-larges plantées en travers de la pente (banquettes)	Vignes étroites plantées dans le sens de la pente
Vignes mécanisées au tracteur		
Vignes mi-larges généralement plantées dans le sens de la pente	Vignes larges généralement plantées dans le sens de la pente	Vignes mi-larges plantées en travers de la pente (banquettes)

- V.2023 basée sur les données 2012, 2016 et 2017 X index de renchérissement
- 8 configurations de vignoble
- 2 postes les + importants: main d'œuvre (36 à 60% selon degré de mécanisation) et amortissement du capital vignoble.

Frais de production VS analyse de la gestion

- Estimation de la valeur du capital plante
- Coût de la mécanisation selon la brochure «coûts machines» Agroscope
- Amortissements plus longs dans la brochure que les normes comptables (car basés sur la durée d'utilisation)
- Enquête sur les salaires dans la branche viticole
- Toutes les heures effectives comptabilisées (payées + chef d'exploitation)
- Intérêts calculés sur l'ensemble des actifs (pas seulement sur dettes)

**Frais effectifs + frais calculés
= Frais de production**

Chef-fe-s d'exploitation:	CHF 36.35/h + 2% du produit brut (calculé sur la base du raisin)
Main-d'œuvre qualifiée:	CHF 30.-/h
Main-d'œuvre non qualifiée:	CHF 23.60/h
Main-d'œuvre temporaire:	CHF 19.-/h
Apprentis, enfants:	CHF 10.-/h

Vignes mi-larges, mécanisation poussée

Données de base

Nombre d'enregistrements (exploitations ou groupes de parcelles)	8	
Surface moyenne	15,7	Ha
Densité moyenne	58	Ceps/are
Heures main-d'œuvre totale	440	H/ha



Frais de production CHF/ha

Intérêts du capital vignoble	3 078	CHF/ha
Amortissement du capital vignoble	4 778	CHF/ha
Main-d'œuvre	11 130	CHF/ha
Mécanisation et travaux de tiers	6 084	CHF/ha
Fournitures	2 307	CHF/ha
Frais divers et généraux	3 020	CHF/ha
Gestion	1 230	CHF/ha
Intérêts du capital circulant	317	CHF/ha

22'500.-/ha

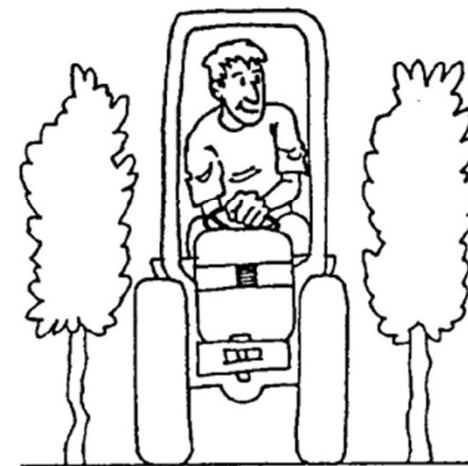
Total frais de production

31 945 CHF/ha

Frais de production pour vignes mi-larges avec mécanisation au tracteur

Données de base

Nombre d'enregistrements (exploitations ou groupes de parcelles)	23	
Surface moyenne	6	Ha
Densité moyenne	60	Ceps/are
Heures main-d'œuvre totale	667	H/ha



Frais de production CHF/ha

Intérêts du capital vignoble	3 411	CHF/ha
Amortissement du capital vignoble	4 941	CHF/ha
Main-d'œuvre	17 691	CHF/ha
Mécanisation et travaux de tiers	5 196	CHF/ha
Fournitures	3 209	CHF/ha
Frais divers et généraux	2 057	CHF/ha
Gestion	1 230	CHF/ha
Intérêts du capital circulant	423	CHF/ha

28'100.-/ha

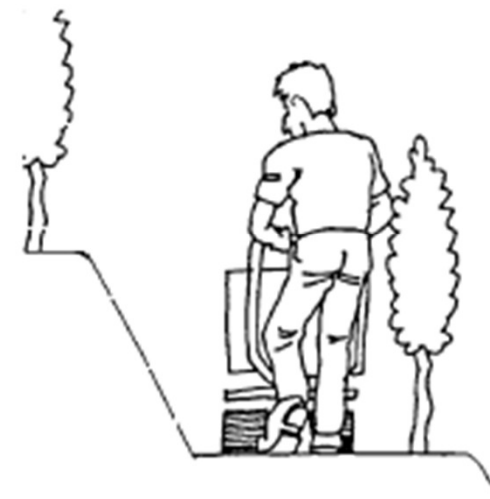
Total frais de production

38159 CHF/ha

Frais de production pour vignes en banquettes avec mécanisation légère

Données de base

Nombre d'enregistrements (exploitations ou groupes de parcelles)	6	
Surface moyenne	3,4	Ha
Densité moyenne	67	Ceps/are
Heures main-d'œuvre totale	818	H/ha



Frais de production CHF/ha

Intérêts du capital vignoble	4 177	CHF/ha
Amortissement du capital vignoble	6 043	CHF/ha
Main-d'œuvre	22 953	CHF/ha
Mécanisation et travaux de tiers	3 662	CHF/ha
Fournitures	2 896	CHF/ha
Frais divers et généraux	1 399	CHF/ha
Gestion	1 230	CHF/ha
Intérêts du capital circulant	479	CHF/ha

30'900.-/ha

Total frais de production

42 840 CHF/ha

Frais de production pour vignes étroites avec mécanisation légère

Données de base

Nombre d'enregistrements (exploitations ou groupes de parcelles)	5	
Surface moyenne	2,2	Ha
Densité moyenne	97	Ceps/are
Heures main-d'œuvre totale	914	H/ha



Frais de production CHF/ha

Intérêts du capital vignoble	4 840	CHF/ha
Amortissement du capital vignoble	5 765	CHF/ha
Main-d'œuvre	27 041	CHF/ha
Mécanisation et travaux de tiers	4 233	CHF/ha
Fournitures	2 509	CHF/ha
Frais divers et généraux	2 170	CHF/ha
Gestion	1 230	CHF/ha
Intérêts du capital circulant	548	CHF/ha

Total frais de production

48 335 CHF/ha

35'953.-/ha

Frais de production pour vignes étroites non mécanisées (En gobelet ou sur fils de fer)



Données de base

Nombre d'enregistrements (exploitations ou groupes de parcelles)	6	
Surface moyenne	1,3	Ha
Densité moyenne	103	Ceps/are
Heures main-d'œuvre totale	1 152	H/ha

Frais de production CHF/ha

Intérêts du capital vignoble	5 052	CHF/ha
Amortissement du capital vignoble	8 377	CHF/ha
Main-d'œuvre	41 973	CHF/ha
Mécanisation et travaux de tiers	4 402	CHF/ha
Fournitures	2 457	CHF/ha
Frais divers et généraux	1 976	CHF/ha
Gestion	1 230	CHF/ha
Intérêts du capital circulant	792	CHF/ha
Total frais de production	66 259	CHF/ha

50'808.-/ha



1'152h/ha
10'300 ceps/ha



50'808.-/ha



35'953.-/ha



30'900.-/ha



28'100.-/ha



440h/ha
5'800 ceps/ha

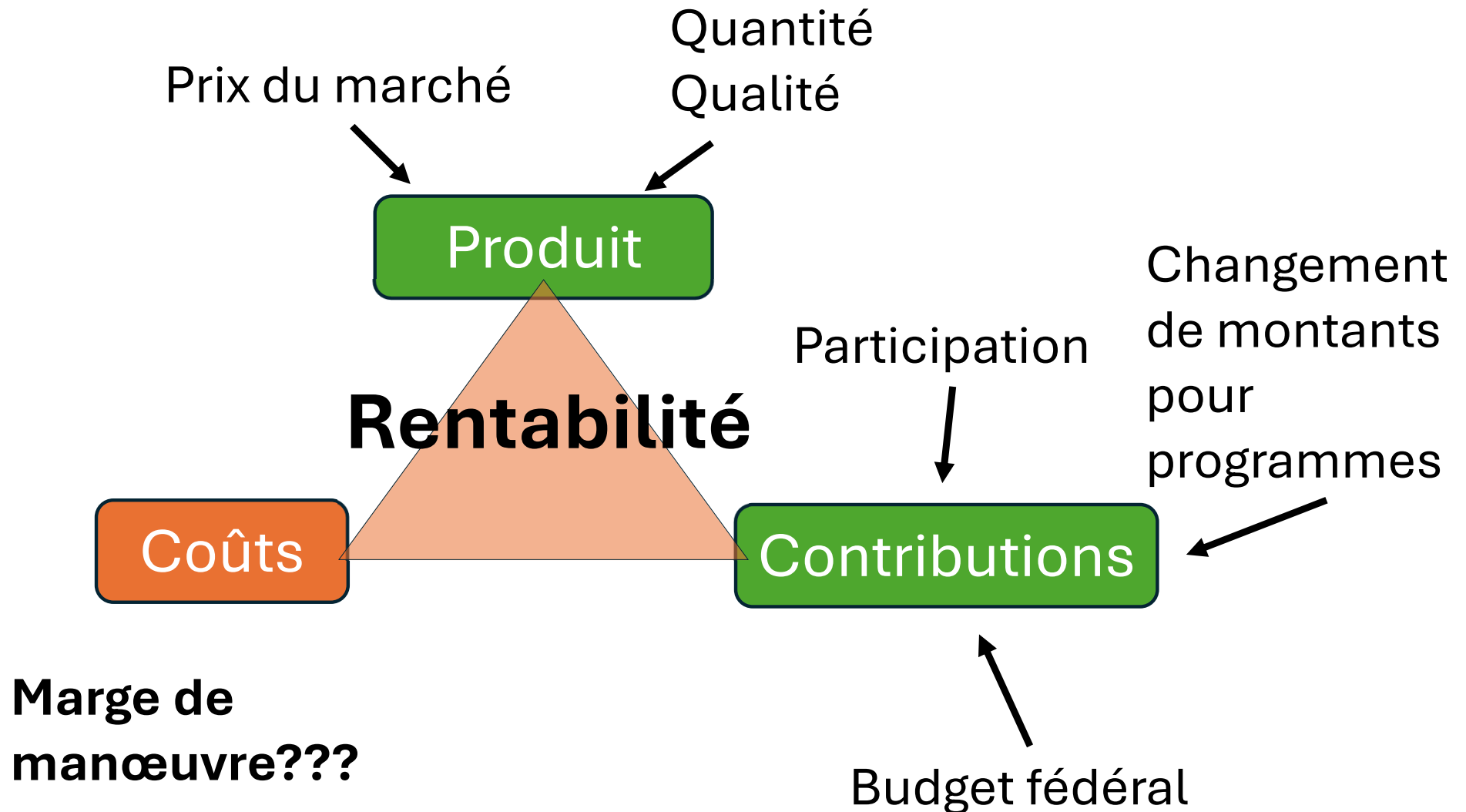
22'500.-/ha



Pourquoi connaître ses coûts de production



Pourquoi calculer et connaître ses coûts de production?



— Pourquoi calculer et connaître ses coûts de production?

- Comprendre les différents frais des ateliers à partir de la comptabilité
- Attribuer des frais (machines-bâtiments-**personnels**, etc.) qui ne sont souvent pas répartis
- Identifier les ateliers moins performants et évaluer leur pertinence
- Identification de possibilités d'amélioration avec une remise en question des coûts présents
- Déterminer les postes propices à une amélioration, notamment en se comparant entre pairs

■ Pourquoi calculer et connaître ses coûts de production?

- Suivi au fil des années pour voir l'évolution de l'atelier
- Informations d'importance au niveau de la filière
- Augmenter l'efficacité «intramuros» pour alléger les fluctuations dans les politiques agricoles/prix

A photograph of a rural landscape featuring a green field in the foreground, a golden-brown field in the middle ground, and a blue sky with light clouds in the background. A white rectangular box is overlaid on the center of the image, containing text and a green horizontal line.

Données nécessaires au calcul de coût de production



■ Données nécessaires au calcul de coût de production

- Données comptables: dossier fiscal + journal des comptes
- Décompte de paiements directs
- Estimations des heures de travail par atelier
- Rendements des différents ateliers
- Données générales de l'exploitation: SAU totale, ha par culture, UGB, etc..



Limites de l'analyse des coûts de production

■ **Limites de l'analyse des coûts de production**

- Utilisation des données de la comptabilité
 - Optimisation des impôts
 - Echanges entre exploitations
 - Identification coûts bâtiments
- Répartition des coûts de structure au sein des ateliers
- Décalage comptabilité - réalité agricole
(par exemple achat de marchandises 6 mois en avance pour faire du stock)
- Estimation des heures réelles passées par atelier

Autres outils

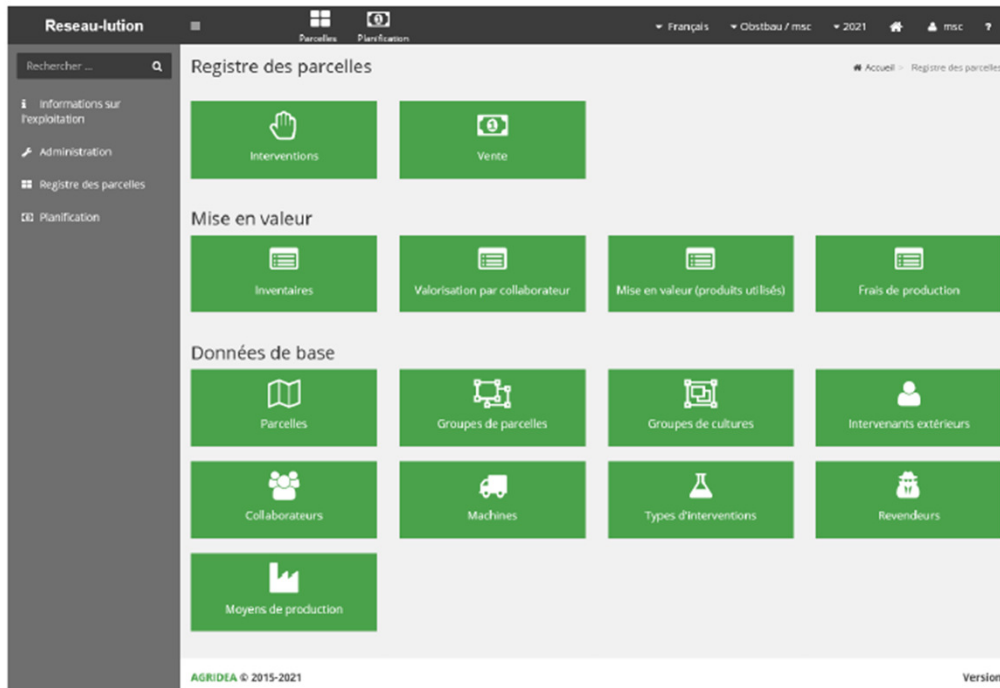
Reseau-lution

application web développée par AGRIDEA spécialement pour les exploitations suisses spécialisées dans la production de fruits et baies ainsi que dans la viticulture. Objectifs : simplifier la collecte de données techniques et économiques; la rendre plus efficace.



Reseau-lution est un logiciel en ligne comprenant un registre des parcelles et un outil de planification. Simple et clair, il sera votre fidèle allié pour garder un oeil attentif sur la bonne marche technique et économique de votre exploitation viticole, arboricole ou de petits fruits.

Resau-lution.agridea.ch



Gratuit si partage des données (anonymisées)

→ Alimente les actualisations de la brochure «frais de production»

Autres outils

Home made



VITICULTURE

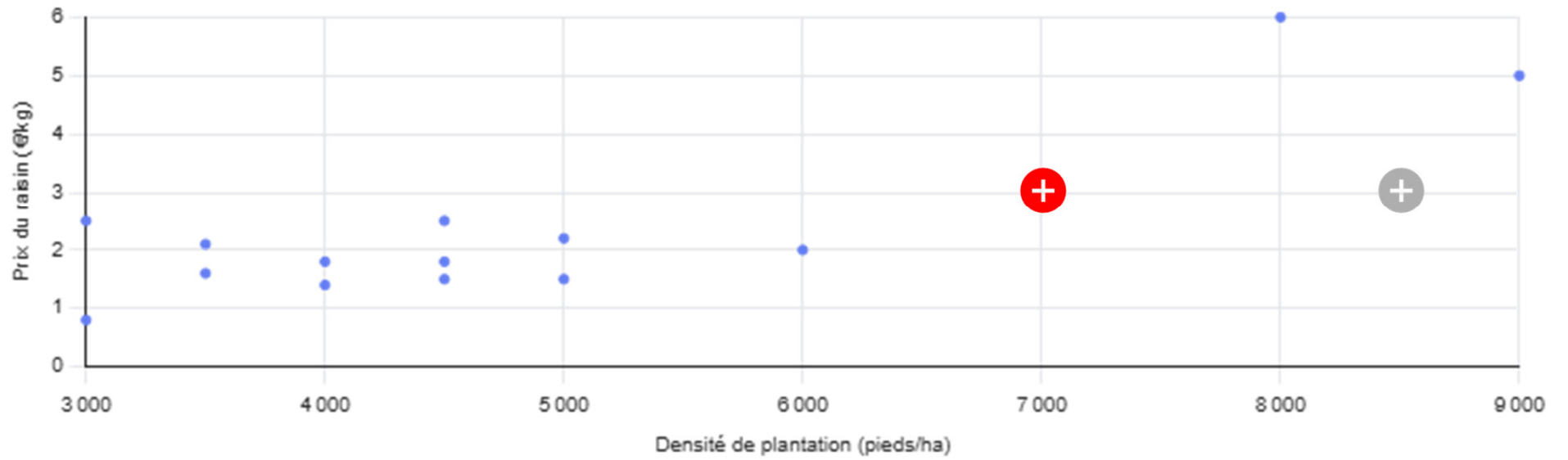


	A	B	C	D	E	F	G	H	I	J	
1	Surface viticole		0 ha								
2	Production annuelle		0 kg								
3	Nb litres (vente vrac)		0 litres								
4	Nb de bouteilles		0 bouteilles								
5											
6											
7	Report de données comptables							Attribution arbitraire en pourcents			
8		20XX	20XX	20XX	Moyenne			Raisin	Vin	Vrac	Autre non v
9	Achats produits viticoles, divers	0	0	0	0						
10	Salaires	0	0	0	0						
11	Salaires effeuilles et vendanges	0	0	0	0						
12	Charges sociales	0	0	0	0						
13	AVS cotisations personnelles	0	0	0	0						
14	autres charges main-d'œuvre	0	0	0	0						
15	Achat petit matériel et fournitures	0	0	0	0						
16	Assurance (grêle, ECA, RC)	0	0	0	0						
17	Assurances	0	0	0	0						
18	Frais de bureau	0	0	0	0						
19	Eau, électricité et chauffage	0	0	0	0						
20	Honoraires fiduciaire	0	0	0	0						
21	Amortissement voitures	0	0	0	0						
22	Amortissements	0	0	0	0						
23	Entretien machines et matériel	0	0	0	0						
24	Entretien des véhicules à moteur	0	0	0	0						
25	Loyers et fermages	0	0	0	0						
26	Taxes et frais de ports	0	0	0	0						
27	Frais bancaires	0	0	0	0						
28	Frais divers	0	0	0	0						
29	Impôts et taxes	0	0	0	0						
30	Livres, journaux, annonces	0	0	0	0						
31	Salairé du chef d'entreprise Selon forme juridique	0	0	0	0						

Pistes de réduction



Densité vs prix du raisin – comparaison internationale élargie



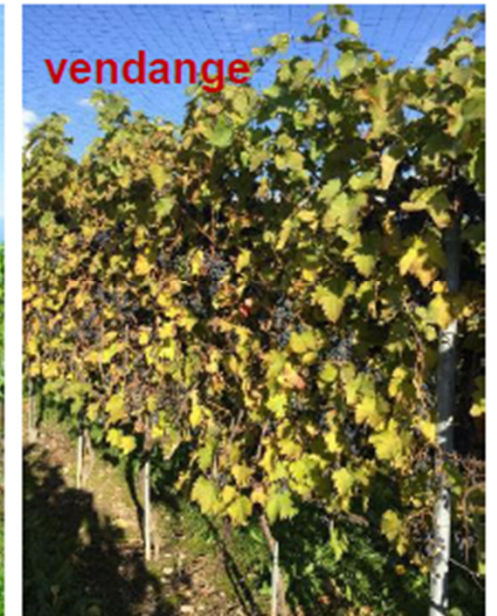
Essais modes de conduite sur Divico à Pully (2016 - ...)

- Espalier, système de taille Cordon
- Espalier, système de taille Guyot
- Port libre (taille guyot)
- Taille minimale (en haie)



Plantation 2011
Porte-greffe 3309C
Densité: 2.0 m x 0.85 m

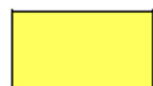
Taille minimale en haie



Agroscope

Temps de travail et coût par opération	Espalier cordon/Guyot	Port-libre haut (base Guyot)	Taille semi- minimale
Taille d'hiver et tirage des bois	99 h/ha = 2970F	60 h/ha = 1800F (sans tirage des bois)	1 h/ha = 75 F (équivalent à une prétaille)
Attachage des branches à fruit	50 h/ha = 1500F	-	-
Ebourgeonnage	48 h/ha = 1440F	45 h/ha = 1350F	-
Rognage	1.5 h/ha × 3 = 112,5	1 h/ha = 75F	1 h/ha = 75F
Suppression des entre-cœurs	31 h/ha = 930F	-	-
Egrappage	38 h/ha = 1140F	35 h/ha = 1050F	-
Vendanges	189 h/ha = 5670F	65 h/ha = 4875F	65 h/ha = 4875F
Entretien général *	8350 F	8350 F	8350 F
Total annuel /ha	22 225 F	17 680F	13 375 F

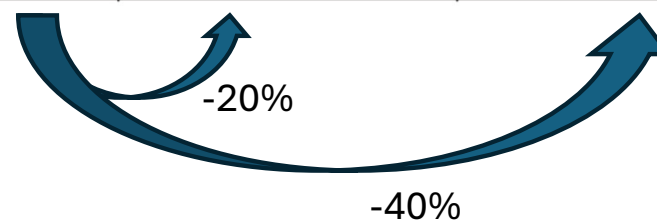
Légende :



Opération manuelle



Opération mécanisée



Intervention	Port libre haut par rapport au standard	Taille "semi-minimale" par rapport au standard
Contrôle phytosanitaire	-30%	+ 146 %
Taille hivernale	-0% (Guyot), -50% (cordon)	-80%
Tirage des bois	-100%	-100%
Descente des fils	-100%	-100%
Relevages	-100%	-100%
Éclaircissage	-100%	-100%
Effeuillage	-100%	-100%
Égrappage	- 82%	- 82%
Rognage	-0%	+ 158%

Sources : Stub, 2021 ; IFV

Système conduite	Coût ha (IFV)	En %
Palissé	4'800.- €	-
Port libre	1'440.- €	- 70%
Taille semi-min.	2'000.- €	- 60%

Agroscope

Essai modes de conduite Divico, Pully 2020 Résultats vendanges

Variantes	Rendement (kg/m²)	Poids des grappes (g)	Sondage (°Oe)	Acidité totale (g/L)	Acide malique (g/L)	Azote assimilable (mg/L)
Espalier Guyot	0.7	210	94	7.1	1.7	140
Port libre	0.7	215	93	7.8	2.0	132
Taille minimale	1.8	140	95	7.8	1.7	131

Les 3 modes de conduite vendangés le 8 octobre

Agroscope

Profil sensoriel des vins de Divico

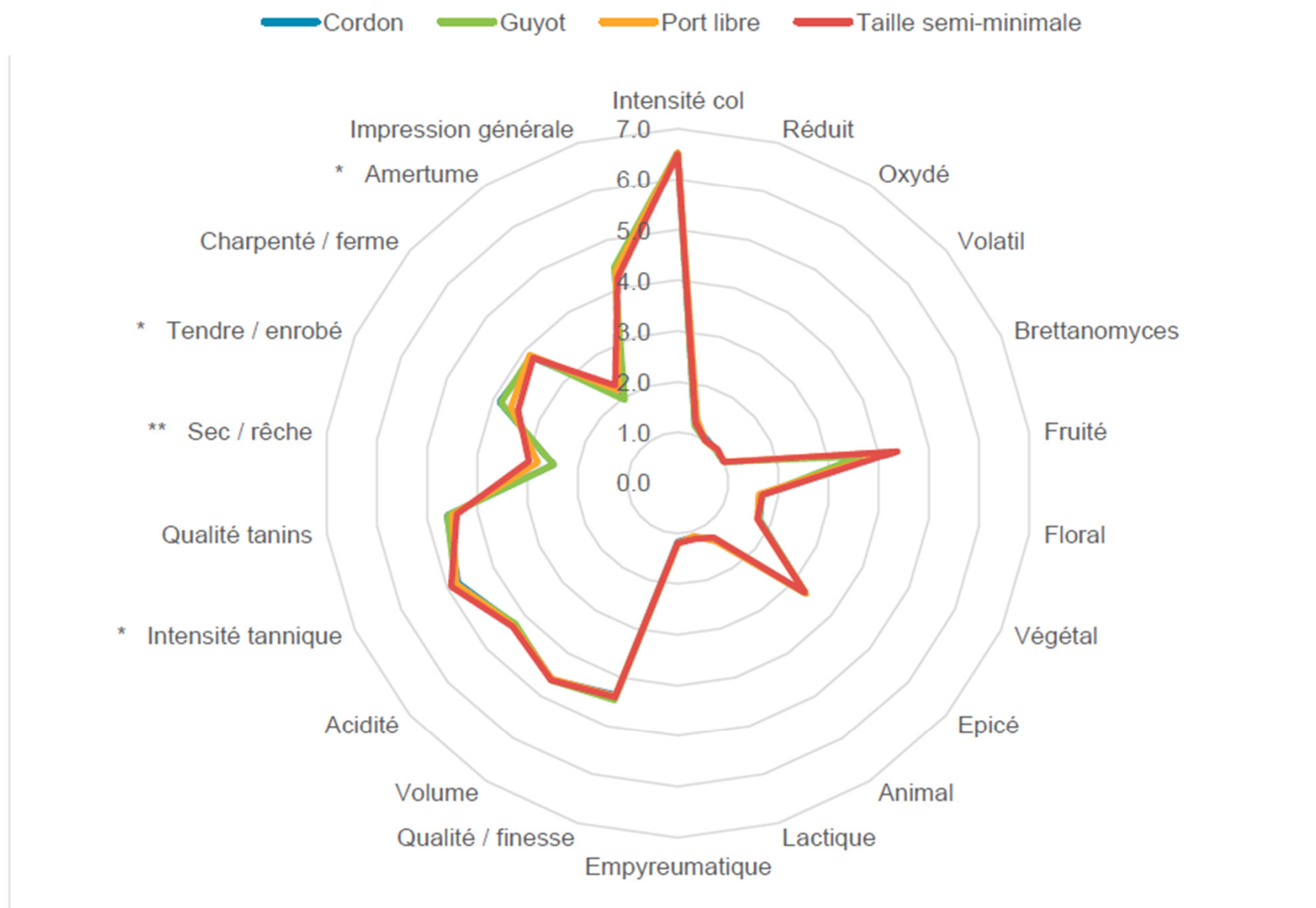


Figure 15 : Profil sensoriel des vins de Divico selon les différents modes de conduite (moyennes des millésimes 2016 à 2020)



ation des articles 18 et 21 du règlement sur la limitation de la production et le contrôle officiel de la e du 16 juillet 1993 et de l'article 48, alinéa premier du règlement sur les vins vaudois du 27 mai s quantités de production maximales de raisins pour l'année 2025 s'établissent comme suit :

D'APPELLATION D'ORIGINE CONTROLEE

A) Tous les cépages blancs

- Région du Chablais
- Régions de Lavaux, Dézaley, Calamin
- Région de La Côte
- Régions des Côtes de l'Orbe, Bonvillars
- Région du Vully

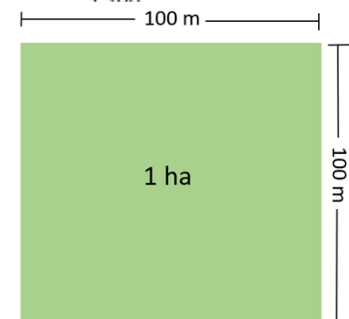
B) Pinot noir

- Région du Chablais
- Régions de Lavaux, Dézaley, Calamin
- Région de La Côte
- Régions des Côtes de l'Orbe, Bonvillars
- Région du Vully

C) Autres cépages rouges

**Kg de raisins
par mètre carré**

1.000
1.000
1.000
1.000
1.000

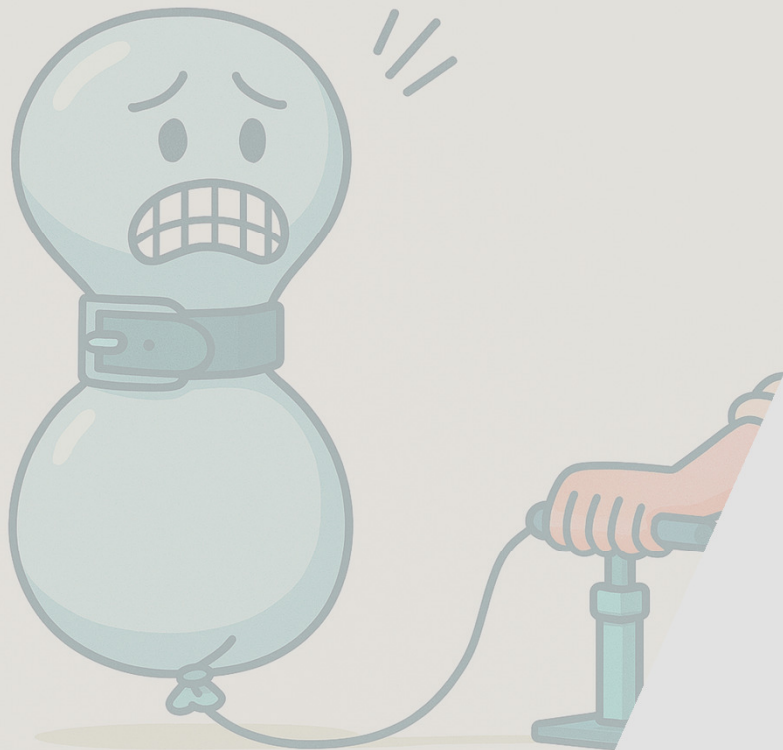


- Section 1 Culture de la vigne

- Art. 1 Surface viticole

¹ Par surface viticole, on entend la surface plantée et cultivée uniformément en vigne.

² Par surface cultivée uniformément, on entend toute surface sur laquelle l'espace occupé par cep n'excède pas 3 m²; dans des cas particuliers, comme les fortes pentes ou des formes de culture spéciales, le canton peut prévoir un espace plus grand.



Premier Grand Cru :
minimum 6'000 ceps/ha (RVV)

ation des articles... du 16 juillet... alinéa premier du règlement sur les vins vaudois du 27 mai... quantités de production maximales de raisins pour l'année 2025 s'établissent comme suit :

D'APPELLATION D'ORIGINE CONTROLEE

- A) Tous les cépages blancs**
- Région du Chablais
 - Régions de Lavaux, Dézaley, Calamin
 - Région de La Côte
 - Régions des Côtes de l'Orbe, Bonvillars
 - Région du Vully
- B) Pinot noir**
- Région du Chablais
 - Régions de Lavaux, Dézaley, Calamin
 - Région de La Côte
 - Régions des Côtes de l'Orbe, Bonvillars
 - Région du Vully
- C) Autres cépages rouges**





Type	Montant CHF
Contribution de base	1'000.-
<i>+ vignes en pente</i>	<i>+ 1'500.- à 5'000.-</i>
SVBN réseau	1'000.-
SVBN Q2	1'100.-
Utilisation produits BIO BBCH 73	1'100.-
Couverture du sol	1'100.-

www.vitiplus.ch



Association vaudoise de promotion
des métiers de la terre

Bail à ferme viticole : enjeu de la valeur du capital- plantes et obligations du fermier et du bailleur

J. HUBER, SRPJ, Prométerre

Séances d'information VITI^{plus} 2024

Prométerre | 26/09/18 | crédits & copyrights

Groupe d'intérêt 2026

“Coûts de production”

Machines // Outils

Système conduite

Calculer sa
performance

Mis en place d'essais

Invitation intervenant

Organisation visite

[#magnefreres](#) [#cognac](#) [#finsbois](#) [#spiritueux](#)

